



木とともに未来を拓く

日本製紙ユニテック株式会社

会社概要

社名	日本製紙ユニテック株式会社
設立	昭和47年11月2日
資本金	4,000万円
事業所	本社 〒417-0846 静岡県富士市今井4-1-1 TEL 0545-31-0600 FAX 0545-32-1165
	[春日部事務所] 〒344-0057 埼玉県春日部市南栄町8-4 TEL 048-748-5261 FAX 048-753-7676
	[北海道事務所] 〒084-0905 北海道釧路市鳥取南2-1-4 7 TEL 0154-53-0331 FAX 0154-53-2059
秋田事業所	〒010-1601 秋田県秋田市向浜2-1-1 TEL 018-864-5950 FAX 018-865-6494
宮城事業所	〒986-0836 宮城県石巻市南光町2-2-1 TEL 0225-96-2775 FAX 0225-96-2918
関東事業所	〒114-0002 東京都北区王子5-2-1-1 TEL 03-3911-3068 FAX 03-3911-9050
岩国事業所	〒740-0003 山口県岩国市飯田町2-8-1 TEL 0827-22-2889 FAX 0827-24-6253
八代事業所	〒866-8602 熊本県八代市十条町1-1 TEL 0965-33-9128 FAX 0965-32-8081

営業内容	[土木・建築] 土木建築工事の設計・施工・監理
	[機械] プラント設計・施工・監理、各種機械の設計・製作・据付・修理
	[電気] 電気設備・消防設備工事等の設計・施工・監理
	[制御システム] サーボ・画像・生産システムの販売、プラント計装・各種F A、 A I・IoTシステムの設計・製作・施工・販売

ご照会・ご相談窓口は次のシートをご覧ください。

許可登録	特定建設業許可（国土交通大臣許可（特-1）第10227号） 土木工事業 建築工事業 とび・土工工事業 電気工事業 舗装工事業 塗装工事業 内装仕上工事業 解体工事業
	特定建設業許可（国土交通大臣許可（特-3）第10227号） 屋根工事業 防水工事業
	一般建設業許可（国土交通大臣許可（般-1）第10227号） 機械器具設置工事業 電気通信工事業 消防設備工事業
	一般建設業許可（国土交通大臣許可（般-3）第10227号） 管工事業
	一級建築士事務所（静岡県知事登録 第7629号） 古物商許可（静岡公安委員会 第49110A000009号）

代表者 代表取締役社長 上田 彰 司

売上高 約100億円

従業員数 約150名



木とともに未来を拓く

ご連絡・ご相談窓口一覧（本社 各事業部）

弊社へのお見積りのご依頼、ご注文、その他のご相談窓口は以下の通りです。
“アイデア(構想)”の段階から“設計・施工”まで、何なりとお気軽にご相談下さい。

エンジニアリング事業本部

ご相談内容	担当部署	本社	春日部事務所
プラント・エンジニアリング 全般	事業本部	TEL 0545-31-0601	TEL 048-748-5261
		FAX 0545-32-1165	FAX 048-753-7676
		Eメール plant-honbu@npunitec.co.jp	
機械設計・製作、機械工事他	機械事業部	TEL 0545-31-0603	TEL 048-748-5262
		FAX 0545-32-1165	FAX 048-753-7676
		Eメール enji-jigyobu@npunitec.co.jp	
電気工事、消防設備工事他	電気事業部	TEL 0545-31-0604	TEL 048-748-5263
		FAX 0545-32-1166	FAX 048-753-7676
		Eメール denk-jigyobu@npunitec.co.jp	
FA 関連、IoT 関連システム (ハード・ソフト) 他	制御システム 事業部	TEL 0545-31-0605	TEL 048-748-5264
		FAX 0545-32-1166	FAX 048-753-7676
		Eメール seig-jigyobu@npunitec.co.jp	

建設事業本部

ご相談内容	担当部署	建設事業部（本社）	関東事業所
土木・建築工事全般	建設事業部 関東事業所	TEL 0545-31-0602	TEL 03-3911-3068
		FAX 0545-32-1180	FAX 03-3911-9050
		Eメール kens-jigyobu@npunitec.co.jp	



機械事業部 Machinery Division

紙パルプ機械の設計・施工から プラント・プランニングまで、 幅広く対応

機械事業部は、紙パルプ機械設備の設計・施工をはじめとして、さまざまなプラント・エンジニアリングを手がけています。

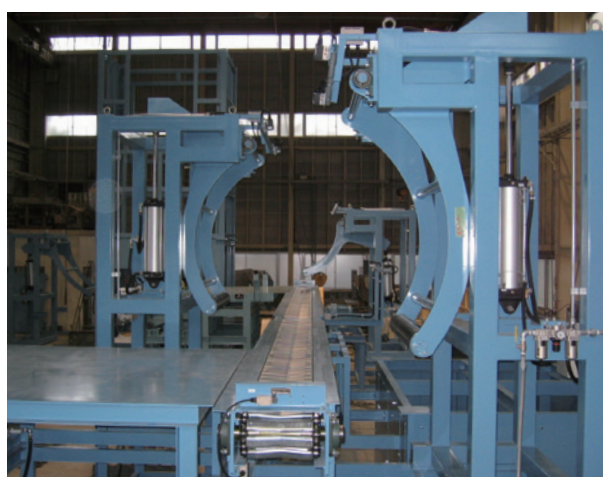
日本製紙株式会社及び日本製紙グループ各社との永年にわたる連携とその工事経験をもとに、多方面にわたる分野で実績を上げて来ました。

特に製紙機械プラント・プランニング、仕上機械（巻取・平判）の設計及び施工では、今日までに多くの納入実績があります。また、製紙工場で使用される原料及びエネルギー関連設備等についても、エンジニアリングを含めて多くの実績を有しています。

さらに、紙パルプ業界以外のお客様も含め、現在は業容の拡大に努めています。



紙管自動供給装置
(於：製紙工場)



全自動巻取搬送設備
(於：製紙工場)



平判自動包装机
(於：製紙工場)



ISO9001
JQA-QM6634
(本社4事業部)

●機械事業部へのお見積りのご依頼、ご相談等は下記へお願いします。

日本製紙ユニテック株式会社 機械事業部

電話：0545-31-0603（本社） 048-748-5262（春日部事務所）

FAX：0545-32-1165（本社） 048-753-7676（春日部事務所）

Email：enji-jigyobu@npunitec.co.jp

機械事業部は、品質保証の国際規格 ISO 9001 の認証を取得しています。

NIPPON PAPER UNITEC
<http://www.npunitec.co.jp>



電気事業部 Electric Division

電気設備、消防設備の新設・更新に豊富な実績

電気事業部では、紙・パルプ産業の電気設備を中心に、消防設備などの設計・施工、保守管理まで、数多くの実績をあげています。特に抄紙機、ワインダー、コーター等の駆動装置の工事は、国内はもとより外国製品にいたるまで、多くの実績があります。

製紙工場では、特有の設備・環境に十分配慮し、また蓄積した豊富な経験、高い技術力、知識を駆使し、新設・更新に関するエンジニアリングから、設計・施工まで、お客様のニーズにお応えするべく、日々精進を重ねています。

さらに、紙パルプ業界以外のお客様も含め、現在は業容の拡大に努めています。



6KV 受電設備
(於：紙加工工場)



大型抄紙機 駆動電動機 (リールパート)
(於：製紙工場)



大型抄紙機 駆動制御装置 (電気室)
(於：製紙工場)



ISO9001
JQA-QM6634
(本社4事業部)

- 電気事業部へのお見積りのご依頼、ご相談等は下記へお願いします。

日本製紙ユニテック株式会社 電気事業部

電話：0545-31-0604 (本社) 048-748-5263 (春日部事務所)

FAX：0545-32-1166 (本社) 048-753-7676 (春日部事務所)

Email：denk-jigyobu@npunitec.co.jp

電気事業部は、品質保証の国際規格 ISO 9001 の認証を取得しています。

NIPPON PAPER UNITEC
<http://www.npunitec.co.jp>



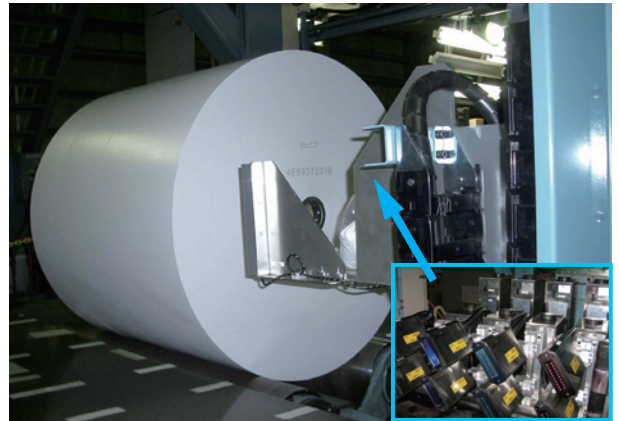
制御システム事業部 Control System Division

柔軟な発想で、業界の枠を超えた新しいシステム

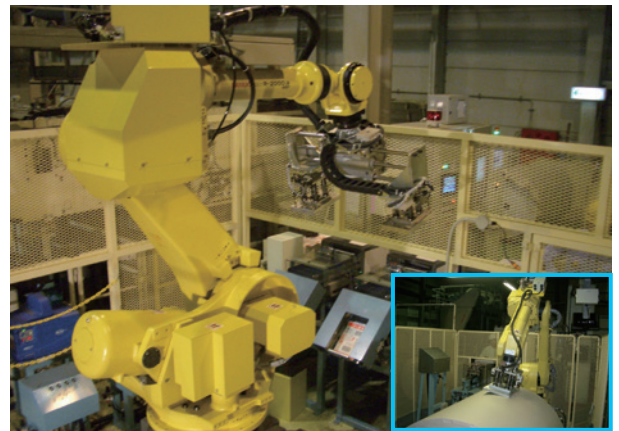
制御システム事業部は、紙パルプ業界を起点とし、多種多様な産業からのご要望に応じて、各種制御装置・操業管理システムのハードウェア、ソフトウェアの設計・製作、また、様々な計装工事の設計及び施工を手がけています。

豊富な経験から得たノウハウを基に検出装置、機械装置、シーケンサー、コンピューターにいたるまでを一体化したメカトロニクス技術により、完成度の高い各種システム提供しています。

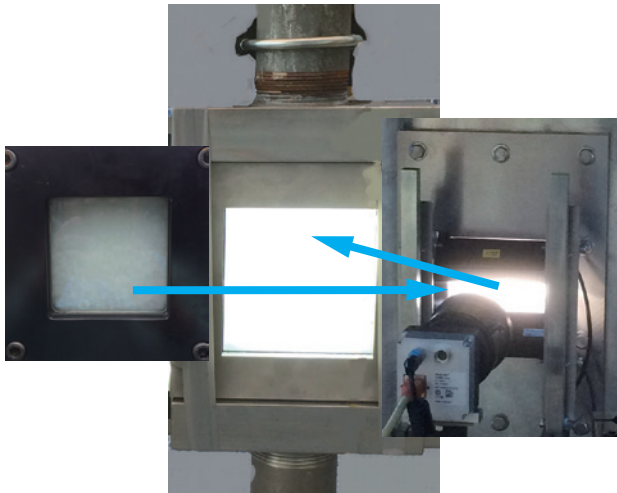
制御システム事業部は、あらゆる業界のお客様のニーズにマッチした製品の構築、据付・調整からアフターケアにいたるまで、一貫したサービス体制の充実を心掛けています。



巻取用 高品位インクジェットプリンター
(於：製紙工場)



巻取ラベル貼付装置 (産業用ロボット)
(於：製紙工場)



原料ダート検出装置
フォトウィンドウ (OPEN-K-PW)
(於：製紙工場)



平判包装機角折れ検出装置 検査画面
(於：製紙工場)

●制御システム事業部へのお見積りのご依頼、ご相談等は下記へお願いします。

日本製紙ユニテック株式会社 制御システム事業部

電話：0545-31-0605 (本社) 048-748-5264 (春日部事務所)

FAX：0545-32-1166 (本社) 048-753-7676 (春日部事務所)

Email：seig-jigyobu@npunitec.co.jp



ISO9001
JQA-QM6634
(本社4事業部)

制御システム事業部は、品質保証の国際規格 ISO 9001の認証を取得しています。

NIPPON PAPER UNITEC
<http://www.npunitec.co.jp>



建設事業部 Construction Division

多くの技術陣で、高度な計画・設計と経済的な工事を実現

建設事業部は、日本製紙株式会社の土建部門を基盤に発足し、現在もその設備技術業務の一翼を担うとともに、様々な業界並びに官公庁からの受注工事を手がけています。

技術陣には一級建築士をはじめ、土木・建築関係等の有資格者を多数擁しています。

昭和54年の事業開始以来、施工物件は数種類ともに多数の設計・施工による実績をあげてきました。

特に、工場建設で高い評価を受けています。企業の厚生施設などにも実績があり、事務所、図書館、病院、ガソリンスタンドなど多岐にわたっています。

建設事業部は「施主様の立場になって、より良い計画・設計と経済的な工事を」をモットーとして、今後ともあらゆる業界のお客様満足度の向上に努めてまいります。



●建設事業部へのお見積りのご依頼、ご相談等は下記へお願いします。

日本製紙ユニテック株式会社 建設事業部

電話：0545-31-0602（本社） 03-3911-3068（関東事業所）

FAX：0545-32-1180（本社） 03-3911-9050（関東事業所）

Email：kens-jigyobu@npunitec.co.jp



ISO9001
JQA-QM6634
(本社4事業部)

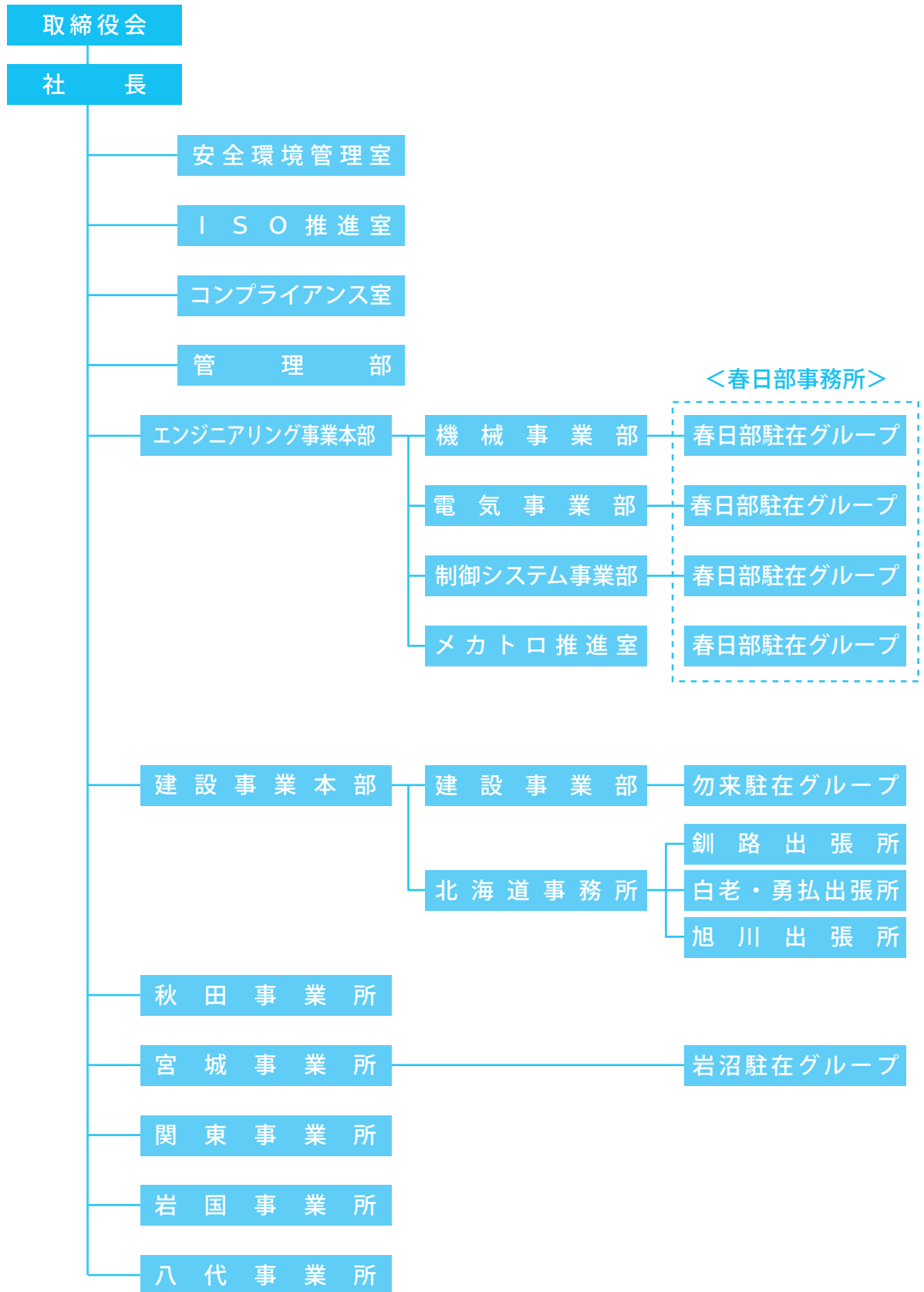
建設事業部は、品質保証の国際規格 ISO 9001の認証を取得しています。

NIPPON PAPER UNITEC
<http://www.npunitec.co.jp>



木とともに未来を拓く

日本製紙ユニテック株式会社 組織図





木とともに未来を拓く

日本製紙ユニテック株式会社の沿革

年 月	主な出来事
昭和 47 年 11 月	十條機電株式会社 発足 (東京都北区王子)
昭和 50 年 7 月	大阪事業所 (大阪府) を開設 ※ H16.03 閉鎖
昭和 51 年 4 月	石巻事業所 (宮城県) を開設
昭和 55 年 4 月	八代事業所 (熊本県) を開設
昭和 57 年 4 月	十條製紙(株) (本社) より土木建築業務を受託 (以降、受託地域を順次拡大)
昭和 58 年 4 月	釧路事業所 (北海道) を開設
昭和 60 年 3 月	伏木事業所 (富山県) を開設 ※ H20.09 閉鎖
昭和 63 年 1 月	勿来事業所 (福島県) を開設
平成 2 年 7 月	社名を 十條コンテック株式会社 に改称
平成 2 年 10 月	秋田事業所 (秋田県) を開設
平成 7 年 7 月	岩国事業所 (山口県) を開設
平成 13 年 4 月	社名を 日本製紙ユニテック株式会社 に改称 日本製紙(株)より各工場の工作部門が移管される
平成 18 年 7 月	大昭和ユニテック(株)、十條リサーチ(株)、(株)プラント設計研究所と合併
平成 19 年 4 月	富士事業所 (静岡県) を開設
平成 21 年 10 月	日本製紙(株)より各工場の保全部門・電装部門が移管される (日本製紙(株)のメンテナンス業務一元化)
平成 26 年 4 月	本社を静岡県富士市に移転、関東事務所 (埼玉県草加市) を開設
平成 26 年 10 月	(株)NDB 関東工営と合併
平成 28 年 4 月	秋田工営統括部、関東事業所を新設
平成 29 年 10 月	関東事務所を東京都北区王子に移転
平成 30 年 9 月	メンテナンス事業本部 (各工営統括部) を廃止 (日本製紙(株)各工場のメンテナンス業務を同社に全面移管)
平成 30 年 12 月	エンジニアリング事業本部春日部事務所 (埼玉県春日部市) を開設
令和 2 年 10 月	メカトロ推進室を新設
令和 4 年 3 月	技術・調査支援室を廃止
令和 5 年 10 月	建設事業本部北海道事務所 (北海道) とグループ省エネ推進室を新設
令和 6 年 3 月	グループ省エネ推進室を廃止